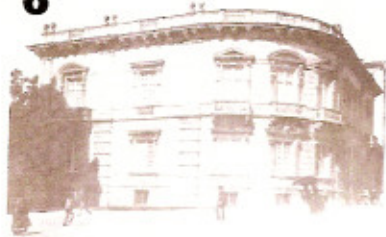

6**27 Maio 2006**

A ARTE NAS RUAS DE LISBOA – PRÉMIO MUNICIPAL DE ARQUITECTURA

A maior parte de nós sabe que Lisboa tem um Prémio Municipal de Arquitectura: o Prémio Valmor. Mas quantos de nós olham para os edificios premiados que ainda existem ? Quantos viram cair edificios premiados para ver nas-cer blocos de escritórios vazios de valor arquitectónico ? Quantos se manifestaram de acordo com os seus princípios de cidadania ? Um percurso pelos principais eixos de circulação viária de Lisboa. Do Campo Grande ao cais do Sodré. Uma ligação da cidade ao rio.

Encontro: Lisboa – Campo Grande

9:00

Final: Lisboa – Restauradores

18:00

Tipo de Percurso: totalmente a pé**Dificuldade:** fácil
