



sobre uma área protegida

## Parque Nacional de Pirin - Bulgária

Hoje vamos até à Bulgária e explorar um pouco um dos seus Parques Nacionais. A ideia poderá parecer a alguns *peregrina* mas tem a sua justificação plena no fato de, em breve, irmos até àquele país cumprindo-se o calendário das nossas viagens *Grandes Rotas – Destinos de Sonho*<sup>1</sup>.



A Bulgária possui 3 Parques Nacionais – Rila, Pirin e Balcãs Centrais – e 11 Parques Naturais que dependem de entidades estatais, autarquias, entidades religiosas e alguns até são privados.

### Vamos descobrir o Parque Nacional de Pirin

O Parque situa-se nas montanhas balcânicas, na parte ocidental da Bulgária, abrangendo uma área que se estende ao longo das montanhas de Pirin, numa extensão de cerca de 403Km<sup>2</sup>, ocupando grande parte delas. Possui uma grande variedade de altitudes – entre os 1008m e os 2914m – o que dá origem a 3 camadas de vegetação: zona de floresta, ecossistemas subalpinos e alpinos. No Parque fica o pico mais alto das montanhas – Vihren com 2914 m, o terceiro mais alto da península balcânica e o segundo maior na Bulgária. Contudo, a dimensão do Parque variou ao

longo do tempo.

Em novembro de 1962, com o objetivo de preservar o bosque na parte alta das montanhas, foi criada uma reserva com uma área de 62 Km<sup>2</sup> – Parque Nacional de Vihren. Em 1974 foi recomendado o alargamento do espaço reserva, que se passou a denominar Parque Popular de Pihrin. Em 1979 é nomeada uma administração para o Parque, com sede em Bansko, tendo o Parque, em 1983, sido incluído na lista de Património Natural da Humanidade da UNESCO, após o que, por lei de 1998, a área é declarada Parque Nacional.

A enorme riqueza e biodiversidade, com plantas endémicas e raras, muitas delas representativas da flora dos Balcãs Pleistoceno, e espécies animais exclusivas, bem como os seus limites naturais únicos, justificaram a classificação da UNESCO, sendo que as regras do Parque são muito rígidas com o objetivo de preservar essa riqueza.

A diversidade do relevo, de solo, e situação geográfica meridional - clima de tipo alpino, com alguma influência mediterrânica - concorreram para esta biodiversidade.

A paisagem de montanhas escarpadas de Pirin está recheada de cascatas, grutas, florestas de pinheiros, e lagos glaciares - reminiscência de uma atividade glacial durante o período quaternário, que se encontram a altitudes de 2000-2600m, possuindo uma profundidade máxima entre 2, 2,5m e áreas com menos de 10ha. O solo rochoso consiste em granitos (55%), gnaisses (20%) e mármore proterozoicos (25%).

Prevalecem as florestas de coníferas (93,3% de toda a floresta) - abetos brancos e negros, autênticas relíquias naturais, merecendo especial referência o *Baykushevata Mura*, a conífera mais velha da Bulgária, um pinheiro de 30 metros de altura, 7,6 m de diâmetro, com mais de 1300 anos.

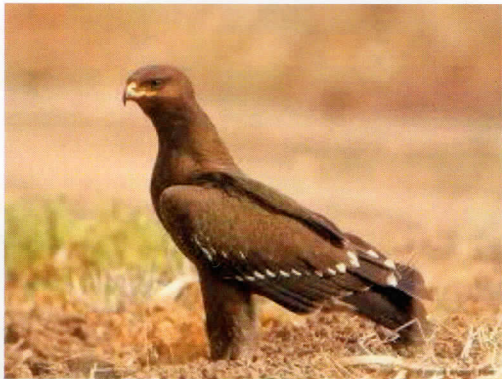
Como atrás referido, a variedade de relevo e a localização geográfica favorecem a grande diversidade de espécies vegetais e animais que aqui foi identificada.

No campo das espécies vegetais estão identificadas 1315 espécies de plantas (entre elas três centenas de espécies de musgos e uma grande variedade de algas) - um total de 18 espécies endémicas: 15 endémicas búlgaras e várias das Balcãs, sendo berço de muitas espécies protegidas como a rara *Edelweiss*, símbolo do Parque, o Lírio de Pirin, o Palmite de Pirin, o verbasco de David (*Verbascum davidoffii*), entre outras.



<sup>1</sup> Quando elaborámos o artigo a viagem ainda não estava cancelada





No tocante à fauna estão registadas 2091 espécies de invertebrados, das quais 216 são endémicas e 15 em vias de extinção, seis espécies de peixes, oito espécies de anfíbios, onze de répteis, 159 espécies de aves (por ex. o falcão peregrino, a águia pomarina (*Aquila pomarina*), o codornizão (*Crex crex*), a coruja de boreal (ou de Tengmalm) (*Aegolius funereus*) o pica-pau tridáctilo (*Picoides tridactylus*).

Quanto a mamíferos terrestres o Parque é habitat para 45 espécies, sendo de salientar a maior população de cabra montês balcã, espécie endémica (*Rupicapra rupicapra balcânica*), 12 espécies de morcegos, a tartaruga de Hermann, o urso pardo, lobos, martas.

*Texto de Esmeralda Miguel e Fotos retiradas da Internet*